

# Séance APiCy- Mairie de Ferney-Voltaire

Mercredi 31 mai 2023, de 16h30 à 18h15

Présents (mairie de Ferney) :

- Florence Ducret, directrice des services techniques
- Khadija Unal, 1ère adjointe à la mobilité
- Daniel Raphoz, maire de Ferney-Voltaire
- Emmanuel Vianès, directeur du cabinet du maire de Ferney-Voltaire

Présents (APiCy) :

- Rosalind Coleman, bureau
- Victor Kohler, secrétaire
- Peter Loosli, cofondateur
- Vincent Millot, bureau
- Marguerite Pialoux, membre APICY et du bureau de l'APE de la CSI (collège et lycée international)
- David Naville, membre
- Giuliano Broggin, membre APICY et Pro vélo

- **Ouverture de séance**

Ouverture de séance par Mr Raphoz, qui nous précise avec insistance de ne pas solliciter ses services mais passer par les élus directement pour les communications association-commune. Il y a un manque d'au moins 2 ingénieurs dans la ville et quelques techniciens donc les projets peuvent prendre du temps.

- **Subventions de l'état**

Première question de l'APICY : le gouvernement propose de passer de 100 millions à 2 milliards de subvention. Quels projets sont fléchés pour obtenir des subventions ?

Réponse de Mr Raphoz : Quand la ville souhaite faire un aménagement elle regarde les fonds qu'elle peut obtenir, et cela dépend du projet (typiquement le tunnel).

- **Douane de Mategnin**

La nouvelle piste cyclable Route de Meyrin a bénéficié d'une subvention : 250 000€ sur 1 million de coûts -> 25% de subvention.

La continuité de la route de Meyrin en direction de la borne frontière de Mategnin est prévue et doit être réalisée en concordance avec les travaux côté suisse prévus en 2026 ou 2027. Une contrainte d'eau et de loi sur les terrains agricoles ne permet pas de commencer ce projet plutôt côté Suisse. L'idée de relier le rond-point des anneaux(Preussin) le long de la RD35 à cette piste cyclable est envisagée.

- **Pompe à vélo au bout de la rue de Meyrin**

Retours positifs. La pompe à vélo est défectueuse, voir pour la réparer. L'idée est d'en mettre d'autres dans les axes principaux

- **Douane de Vireloup**

Route des Fayards : Un projet similaire à la route de Meyrin est prévu des 2 côtés de la frontière. La partie ferneysienne sera réalisée concomitamment aux travaux suisses (PA3) et au développement du parc de Vireloup et de la véloroute (Agglo), jusqu'au poste de douane et la ville Collex-bossy va en faire de même (retard déjà).

Autre mobilité : une discussion est en cours à propos d'une ligne de bus Versoix -> Ferney.

APICY demande à ce que la route de Versoix soit aménagée. Nous avons mesuré la route à plusieurs points et d'après nos études c'est possible et cela permettrait de relier la véloroute à la rue de Meyrin dans une logique de continuité Est-Ouest en passant par le centre-ville (voir plan APICY). La Mairie nous explique qu'il y a beaucoup de trafic sur cette route et que réglementairement il ne peut pas y avoir de chaussidou (par rapport au flux – ce n'est pas la même législation qu'en Suisse) et il ne peut pas y avoir d'achat de foncier auprès des copropriétés concernées par cet axe de circulation, qui n'en font d'ailleurs aucunement la demande par rapport à leurs parcelles privées.

- [Traversée de la ville nord-sud](#)

Les cyclistes empruntent peu l'avenue du Jura depuis Ornex/Gex mais passent tout droit par la rue de Gex et la rue de Genève. Des pistes de réflexion sont envisagées par la mairie comme la mise en place de la rue de Genève en sens unique, avec le lancement de l'étude de mobilité réalisé au premier semestre 2023 dont les résultats arriveront dans 4 mois (octobre). L'étude sera présentée en commission. L'APICY sera consultée par la suite.

Toute la ville va entrer dans de gros travaux en janvier 2024 pour faire passer les réseaux de chaleur fatale du Cern (6km de voirie sur 1m20) et donc aucun gros travaux de route ne seront réalisés avant.

Pour les collégiens et lycéens venant d'Ornex Sud et Prévessin, une partie de l'Avenue du Jura jusqu'à l'avenue de Vessy est beaucoup emprunté sans aucun aménagement. La ville va réfléchir aux possibilités mais précise qu'il y a peu de place et le fait que l'avenue de Vessy soit divisée entre 2 communes ne facilitent pas l'harmonisation des aménagements. La véloroute Ferney-Gex passant plus haut est un itinéraire préférable mais hélas n'est pas utilisé par les habitants de Ferney Nord, Ornex Sud et Prévessin car les usagers du vélo vont toujours au plus direct.

APICY précise qu'en général dans Ferney Voltaire il est important de sécuriser les abords des écoles et de les rendre cyclables pour:

- Sécuriser la vie de nos enfants, c'est sacrée
- inciter les parents/enfants à venir en vélo et trottinettes
- Réduire les tensions autour des automobilistes à cause de la vitesse et des places de stationnement

- [Véloroute Ferney-Gex](#)

Chemin du Gué : La mairie va faire une DUP, avec pour ambition un parc public. Travaux de discussion avec la mairie de Bellevue pour aménager le petit chemin (pré St-pierre) rejoignant le chemin de Saint-Oyend.

Au niveau de l'hypermarché Carrefour et du Chemin de Colovrex entre Carrefour et Lidl : c'est la compétence de la SPL.

- [Traversée de l'avenue du Jura pour relier le chemin de Collex et la rue de Meyrin\(traversé de la ville Est-Ouest\)](#)

APICY demande à sécuriser un passage avenue du jura (pourquoi pas au niveau rue de Meyrin / rue de Versoix / D35c ?) afin que la ville ne soit pas coupée en deux par l'avenue du Jura. La ville va réfléchir à mettre en place au minimum un passage à feux large pour sécuriser les usagers piétons et vélos. Mais précise que le maître d'œuvre est le département sur ces intersections et qu'il faut attendre la réception légale pour envisager des aménagements non prévus à l'origine afin de ne pas susciter de fausses croyances. Apicy précise qu'il faudrait que ce passage soit situé au niveau d'une piste cyclable des 2 cotés dans une logique de continuité.

- [Rue du Cache-Malet & Chemin des Granges en sens unique](#)

La phase expérimentale pour les voitures durait 1 an. C'est une réussite et le choix semble validé définitivement. La mairie ajoutera un panneau à l'effet que les vélos vont dans les deux sens au bout du Chemin des Granges (à partir de la Route du château)

- Rétrécissement de la Rue de Meyrin au niveau du Patriarche

Sujet déjà abordé lors de la réunion de juin 2022. Pas d'avancée à ce niveau, mais la mairie est consciente qu'il faut travailler sur ce sujet. L'APICY demande la suppression de quelques places de voitures pour avoir plus de places pour les vélos en contre-sens cyclable, très nombreux sur cet axe. Une discussion sera à faire avec les commerçants et les riverains sur cette probable décision.

- Fermeture de la rue pavée le soir

C'est un succès même si quelques commerçants restent contre. APICY demande si cette route peut rester fermée toute la journée. La ville attend les résultats de l'étude mobilité pour se prononcer.

- Réaménagement de la future Place du Jura (le gros rond-point en travaux juste avant la douane de Tunnel routier à l'intersection de la rue de Genève, de la RD1005 et RD35)

Pas facile car les discussions sont faites entre la SPL, le département, l'agglomération et la commune. Des différends de comptage de flux existent entre la SPL et le département sur cet embranchement. Le carrefour comme planifié sera saturé, remontant le flux de voitures plus haut dans l'avenue du Jura. Le Nant est un point également pénalisant pour faire passer un « ouvrage d'art » type tunnel ou passerelle. La ville demande des améliorations sur le prévisionnel et M. Le maire continue son travail auprès des instances compétentes afin que l'étude et la mise en place d'un tunnel ou d'une passerelle se fasse, bien que ces instances ne soient qu'assez peu réceptives à une installation souterraine. APICY précise que ce sera un gros point noir et que nous serons actif sur ce sujet. Nous attendons aussi que la ville de Ferney Voltaire puisse cofinancer cet ouvrage afin que la volonté soit complète. Espérons que le choix porté sur une installation souterraine pour la future Porte de France serve d'exemple pour la sécurité des cyclistes aux abords de la Place du Jura. Lire notre pétition :

<https://www.mesopinions.com/petition/sports/tunnels-passerelles-velos-pietons-pays-gex/204671>

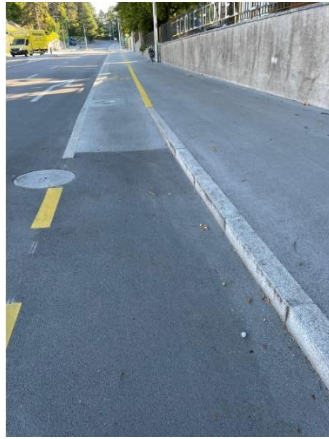
- Chemin de la Planche Brûlée

Le tramway arrive en 2026 et la Planche brûlée sera beaucoup utilisée par les voitures et les cyclistes pour aller au futur parking-relais du Bisou. Un parking à vélo type « ruche à vélo » est à l'étude pour ce parking. Un séquençement à feux est réfléchi pour éviter un flux continu de voitures. Voir le procès-verbal de la réunion de l'année dernière pour les propositions de l'APICY qui sont réitérées au niveau Chemin de la Planche Brûlée. (<https://www.apicy.fr/lienarticle/5460>). L'enjeu est important pour permettre aux habitants de Ferney Nord et Ouest et de Preveissin de pouvoir venir à l'arrêt de Tram autrement qu'en voiture. L'intermodalité doit être pensée dès à présent. Mais rappelons qu'une partie du chemin du Terraillet est préveissinoise, Ferney ne pouvant agir directement.

*La demande d'APICY(rappel 2022) est de réaliser un vrai aménagement cyclable sur cette route très large et où les voitures vont très vite. Il y a de forts enjeux pour les cycles:*

- *L'école intercommunale Jean de la Fontaine se situe sur cette route, il y a beaucoup de plaintes et problèmes par rapport à la sécurité des enfants à cause des voitures: voitures qui vont vite, qui se garent n'importe comment, trottoirs trop petits pour les enfants, pas de voie vélos, ni trottinettes pour aller vers l'école etc.*
- *De nombreux ferneysiens(côté Ouest) vont se promener (avec enfants, chiens ou pour aller faire les courses (au Carrefour/Grand frais) vers le bassin de rétention et le chemin des trois noyers.*
- *Il est important de raccorder les usagers du vélo et trottinettes à la nouvelle piste cyclable en bas de la planche brûlée*
- *Il est important de prévoir l'avenir et de raccorder la rue de la planche brûlée au futur terminus de TRAM qui se situera au carrefour du Bisou (donc en bas de la rue de la planche brûlée) pour éviter que tous les habitants de Ferney de cette zone et ceux de Preveissin qui passeront forcément par ici se rendent en voiture mais soit encouragé pour aller en vélo.*

Cette route étant très large un trottoir surélevé piétons/vélos serait une bonne solution à nos yeux, exemple :



- **Inciter les habitants à se mettre au vélo**

Un travail de communication sera fait par la mairie. La journée des associations prévue à la Maison Saint-Pierre permettra également de mettre en place un sujet de sensibilisation pour se mettre au vélo plus rapidement. La police municipale a maintenant 2 vélos. La mairie est également satisfaite d'avoir mis en place un local pour Vélorution (atelier d'auto-réparation tous les samedi). Elle souhaite privilégier un système d'économie circulaire au niveau des vélos plutôt qu'une simple aide à l'achat de vélo neuf. Voir pour s'appuyer sur l'expérience pro vélo à Genève. Un budget sera mis en place pour les 2 options. Le système d'attache vélos au conservatoire va être refait lors des travaux de voirie.

Idée de communication:

« Bien vu Nantes! 🙌 »

🚲 En affichant les temps de trajets à vélo sur les panneaux de signalisation, on permet d'éveiller les consciences et de montrer que le vélo est un moyen de transport efficace.

🚗 Imaginez-vous, prisonniers de votre voiture pour quelques kilomètres, quand soudain vos yeux se posent sur ce message : Un véritable électrochoc ⚡ : "Tiens, tiens, le vélo ne semble pas si bête après tout... peut-être devrais-je essayer ?"

🗺️ C'est ce genre d'initiative qu'il faut amplifier dans toutes les villes quand on sait que les 2/3 de nos déplacements font moins de 5 km. »

Superbe idée pour encourager l'essor de la mobilité douce !



- **Service de location de vélos en libre-service**

Le prestataire B2ebike va installer son système aussi à Ferney Voltaire. Il s'agira de 25 à 50 vélos. C'est le même prestataire que d'autres villes du Pays de Gex. Tout est rentré dans l'ordre à St-Genis après les déboires de la première semaine (vandalisme).

- **« La Ruche à vélo », parking à vélo sécurisé aux abords des arrêt BHNS**

Réflexions en cours pour mettre des parkings à vélo sécurisés où on peut laisser ses affaires dessus. Une start-up « La Ruche à vélo » à un modèle intéressant et va être étudié de plus près. Des villes comme Angers ou Annemasse les ont, avec en priorité les 2 arrêts principaux du BHNS.

- **Sécurisation aux abords du Lycée International**

Le problème est connu. Les élèves sont encouragés à prendre les transports en commun. L'association APE a mené une enquête sur la mobilité auprès des parents d'élèves, que le vélo est utilisé par 10% des répondants, qu'après la distance trop importante (l'établissement accueille des élèves de l'ensemble du pays de Gex) c'est la dangerosité qui freine l'utilisation du vélo, mais les 3/4 des répondants seraient prêts à changer d'avis s'il existait des pistes cyclables sécurisées sur tout leur parcours. Autres mobilités : comme cela est précisé à Ferney-Voltaire les abords du lycée sans zone de dépose pour les voitures sont jugés particulièrement dangereux. Voir le rapport de l'étude mobilité APE (en PJ)

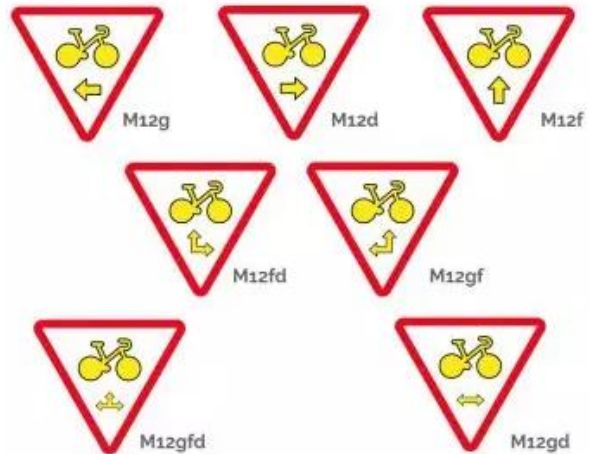


- **Arceaux vélos au cinéma**

Les arceaux vont être mis en place prochainement après confirmation de la SPL.

- **Panneaux « tournez à droite » aux feux et peinture verte.**

Pour l'instant pas d'installation de panneaux M12 pour permettre au vélo de tourner à droite ou d'aller tout droit aux feux rouges en fonction des possibilités. La ville n'exclue pas d'en mettre à certains endroits. La peinture verte présente aux intersections de la rue de Planche Brulée est un succès, la ville va voir pour le faire dans plusieurs endroits de la ville.



- **Signalements des accidents piétons-trottinettes-cyclistes à la mairie**

La gendarmerie envoie les statistiques à la mairie. Pas d'accident mortel cette année à Ferney et peu d'accident globalement ces derniers temps en raison des travaux. La mairie nous fera suivre ces statistiques (quand ?). Cela est important pour APICY pour informer les usagers des points dangereux et les inciter à redoubler de vigilance.

La réunion se termine en confirmant que l'APICY serait de nouveau conviée dans les locaux de la mairie afin de pouvoir discuter des résultats de l'étude de mobilité aux environs de l'automne 2023. L'objectif de la Mairie serait de voter un budget en décembre plutôt qu'en mars. Apicy insiste sur sa devise en terme de conclusion: Nous souhaitons des pistes cyclables directes, continues et sécurisées dans Ferney.

- **Verbalisations sur la route de Prévessin tous les samedi jour de marché**

Une verbalisation tous les samedi matins a lieu sur la route de Prévessin, ce qui est confirmé par le maire-adjoint en charge de la sécurité, et chaque voiture prend une amende de 135€, ce qui ne les empêchent pas de continuer à faire le marché.