



Tous à vélo !

3 millions
de cyclistes quotidiens

17 millions
de cyclistes réguliers
(une fois par semaine)

98%
des Français ont appris à faire du vélo

9 Français sur 10
ont fait du vélo loisir au cours de leur vie

82%
aiment se déplacer à vélo

1 Français sur 2
a déjà utilisé le vélo pour des déplacements quotidiens

Marges de progrès

2013

2020

40% des Français vivent dans des territoires peu denses ou des petites villes sans transport collectif.

En ville, plus de 50 % des déplacements en voiture font moins de 2 km.

Les Français parcourent à vélo 87 km/an en moyenne, les Allemands 300 km, les Danois et Néerlandais entre 800 et 1000 km.

3%
d'accès en gare à vélo

4%
des déplacements à vélo

15%
des déplacements à vélo dans les agglomérations

250 à 300 km/an à vélo par Français

10%
d'accès en gare à vélo

avec la création de places de stationnement

Remède anti-crise

2013

2020

4,5 milliards € /an
de retombées économiques directes

5,6 milliards € /an
de bénéfice collectif de santé

35 000 emplois

avec **15%** des déplacements à vélo

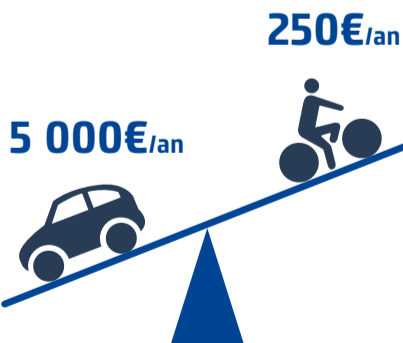
45 milliards € /an
de retombées économiques directes

15 milliards € /an
d'économie de dépenses de santé

350 000 emplois

Faire du vélo => moins de risques de maladie coronarienne (-30%), de maladie vasculaire cérébrale (-24%), de cancers (-15% à -40%), de diabète de type 2 (-20%)...

Pouvoir d'achat préservé



Le vélo : 0 euro à la pompe !

Un vélo équipé coûte moins de 250 € et une voiture plus de 5 000 €, par an en moyenne.

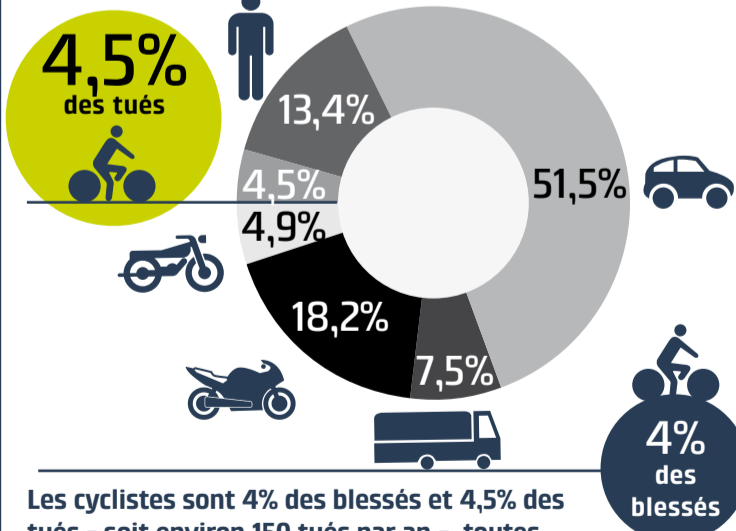
+ D'€ POUR TOUS

+ 50 à 100€/mois
quand une famille conserve le même parc de voitures et utilise davantage le vélo

+ 300 à 500€/mois
quand une famille remplace une voiture par un vélo, standard ou à assistance électrique

Le vélo, la sécurité

Le vélo, c'est de ne pas en faire qui est dangereux !



Les cyclistes sont 4% des blessés et 4,5% des tués - soit environ 150 tués par an -, toutes pratiques vélos confondues, sur routes et en agglomération.

-30% d'accidents mortels de cyclistes ces 10 dernières années, alors que la pratique du vélo augmente.

Les Français demandent EN PRIORITÉ

+ d'itinéraires cyclables 51,6%

des stationnement sûrs et abrités dans les gares 47,7%

des garages à vélo, sûrs et accessibles, dans tous les immeubles 36,3%