

Comptage des déplacements à vélo et à pied entre le Pays de Gex et le Canton de Genève

Juin 2013



APICy

Association des Piétons et
Cyclistes du Pays de Gex

L'association des piétons et cyclistes du pays de Gex a réalisé le 11 juin 2013 un comptage des piétons et cyclistes en 4 points de passage de la frontière Franco-Suisse.

Plus de 480 cyclistes et 125 piétons ont été comptés pendant les deux heures de pointe du matin.

Pourtant, aucun de ces points de passage ne comporte de cheminement cyclable continu et sécurisé. Certains points sont même particulièrement exposés à un trafic automobile dense, et seuls les cyclistes aguerris osent s'y lancer. Aussi, nous pensons que le potentiel de report modal vers le vélo est encore très important, mais ce report ne pourra se faire que si des cheminements continus sont mis en place.

Malheureusement, les propositions d'améliorations simples et peu coûteuses que nous avons proposées sont complètement ignorées des autorités.

Table des matières

Introduction	2
Méthode	3
Résultats généraux.....	5
Ferney-Voltaire, piste cyclable à la sortie du tunnel.....	6
Rond-point de Saint-Genis-Pouilly, début de la piste cyclable vers Meyrin.....	8
Douane Suisse de Mategnin.....	10
Route de Versonnex vers Collex-Bossy.....	13
Conclusion et recommandations.....	14
Références :	14

Introduction

Les déplacements transfrontaliers entre le Pays de Gex et le Canton de Genève sont importants, comme en témoignent les fréquents ralentissements du trafic automobile régulièrement observés au niveau des différents postes de douane. Ce trafic se fait essentiellement par le biais de déplacements motorisés, surtout en voitures individuelles. Les ralentissements sont observés quotidiennement en semaine, en particulier aux heures de pointe du matin et du soir.

Parallèlement à ce trafic automobile, on observe un flux cycliste significatif. A notre connaissance, jusqu'à l'année dernière, il n'existait aucune donnée chiffrée sur ces déplacements transfrontaliers effectués à vélo. Une telle information est néanmoins nécessaire pour quantifier l'évolution de ce trafic, vérifier si les infrastructures existantes sont adaptées, et identifier les aménagements qui permettraient d'assurer une meilleure sécurité des cyclistes. Le développement des déplacements à vélo offre des avantages en termes de santé, de diminution de la pollution atmosphérique et sonore, d'économies d'énergie et de diminution des coûts de transports et à ce titre devrait être encouragé¹.

Comme dans beaucoup de villes et agglomérations, le trafic vélo augmente de façon constante à Genève. L'augmentation a été de 30% entre 2009 et 2011 [1].

Partant de ce constat, l'association des Piétons et Cyclistes du Pays de Gex (APiCy) a pris l'initiative en 2012 d'effectuer un premier comptage du trafic vélo² transfrontalier entre le Pays de Gex et le Canton de Genève, au niveau de la douane de Ferney-Voltaire, dans le sens Ferney – Genève. Cette action a été renouvelée cette année selon la même méthode, mais elle a été étendue à 3 postes d'observation supplémentaires.

1 Voir : le vélo, des clefs pour réussir la transition :
http://www.fubicy.org/IMG/pdf/velo_-_des_clefs_pour_reussir_la_transition.pdf

2 Voir : <http://www.apicy.fr/lienarticle/1340>

Méthode

La méthode utilisée pour ce comptage s'est inspirée de celle suivie par la Direction Générale de la Mobilité du Canton et de la Ville de Genève [2] pour son opération de comptage des vélos réalisée tous les 2 ans. Les horaires du comptage ont notamment été choisis pour correspondre aux horaires du comptage réalisé à Genève.

Les observations ont été effectuées le mardi 11 juin 2013, entre 7 heures et 9 heures 30 environ, selon les postes de comptage. Le temps était couvert, mais il ne pleuvait pas et du beau temps était annoncé pour la journée. Des pluies étaient survenues au cours de la nuit, et la chaussée était mouillée le matin à 7 heures, s'asséchant progressivement en cours de matinée. La température était d'environ 12°C. La météo pendant les semaines précédentes avait été très automnale.

Dix personnes ont participé à ce comptage, et nous avons pu couvrir 4 lieux de comptages, tous situés sur ou à proximité de frontières avec la Suisse. En deux lieux (Mategnin et rond-point Saint-Genis-Pouilly), du fait de la complexité des déplacements, il a été nécessaire de compter les cyclistes et piétons à deux endroits, en prenant garde à ne pas compter la même personne deux fois. Trois observateurs-trices étaient présent-e-s par site de comptage, sauf à Versonnex où une seule personne a réalisé l'intégralité du comptage entre 7h30 et 9h30.

Lorsque le contexte le permettait et que les personnes étaient intéressées, nous avons pu expliquer notre démarche et sensibiliser les cyclistes ou piétons aux activités de l'association.

En ces 4 sites, les informations suivantes ont été relevées:

- heure de passage (par tranche de 5 mn)
- cycliste ou piéton
- homme ou femme
- sens de déplacement (France-Suisse ou Suisse-France)

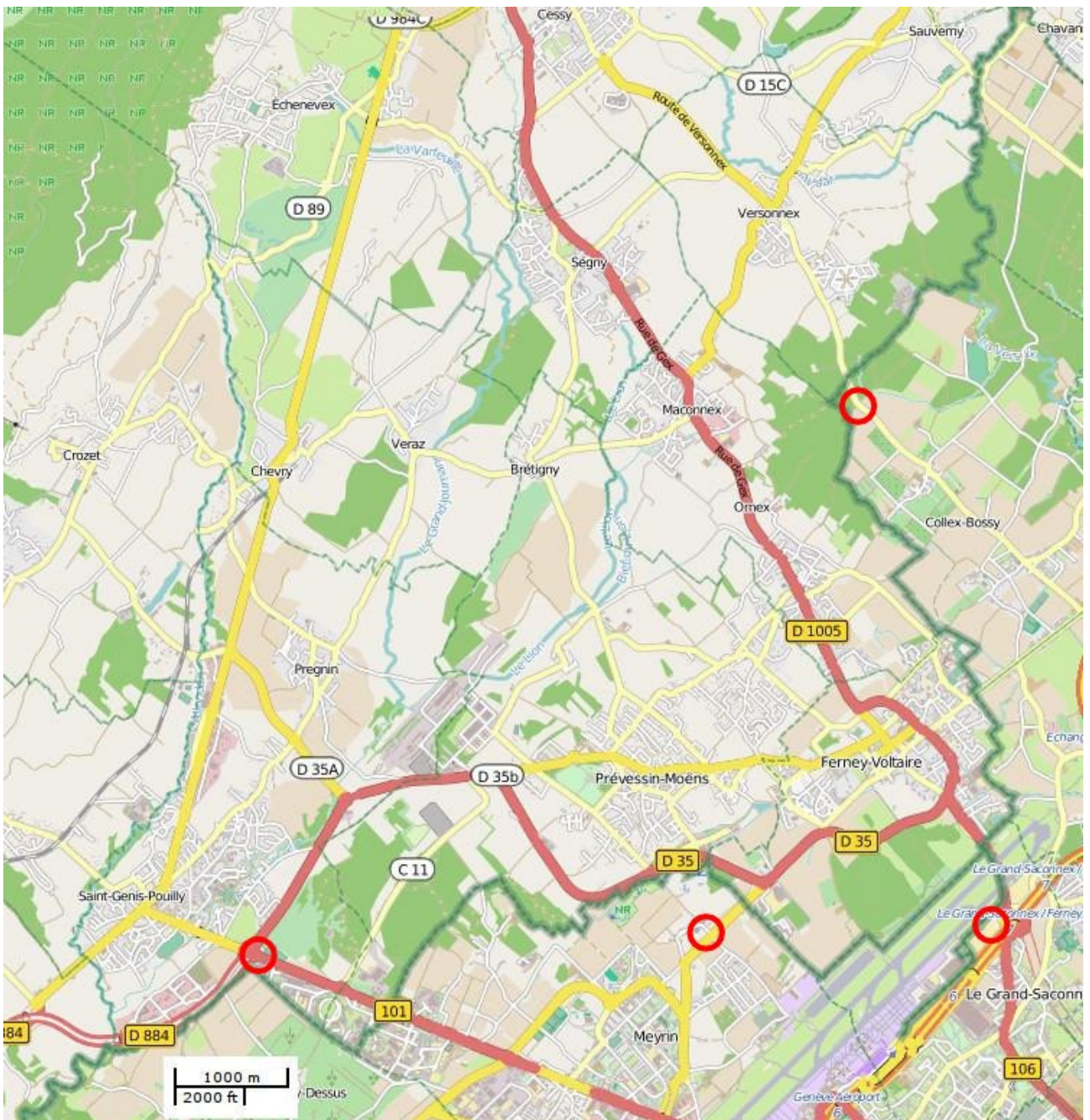


Illustration 1: Les quatre lieux de comptage sont situés sur la frontière avec la Suisse, figurée par le trait épais vert : piste cyclable Saint-Genis-Pouilly – Meyrin et entrée du Cern, douane de Mategnin, sortie du tunnel de Ferney et route de Versonnex entre Versonnex et Collex-Bossy.

Résultats généraux

Au total, nous avons compté 483 cyclistes et 128 piétons. Parmi ces 611 personnes, 142 étaient des femmes, soit environ 23 %. La grande majorité des trajets étaient effectués dans le sens France -> Suisse, puisque nous n'avons compté que 24 personnes en sens inverse.

Les chiffres totaux par site sont les suivants :

Lieu de comptage	Plage horaire	Cyclistes	Piétons	Dont Femmes	Dont sens Genève -> France
Ferney piste cyclable sortie tunnel	7h10 – 9h35	127	20	41	5
Rond-point St-Genis, début piste cyclable Meyrin	7h05 – 9h25	160	30	37	5
Rond-point St-Genis, entrée E du Cern	7h05 – 9h25	79	60	23	0
Versonnex, route de Collex-Bossy	7h30 – 9h30	26	1	5	2
Route de Mategnin, niveau douane Suisse	7h20 – 9h35	83	16	34	11
Mategnin 2	8h35 – 9h25	8	1	2	1
Totaux		483	128	142	24

Illustration 2: Résultats des comptages effectués. La plage horaire est celle pendant laquelle les observations ont été faites. Le nombre de femmes et de personnes dans le sens Genève -> France se rapporte au total cyclistes et piétons. Les différents sites de comptage sont présentés plus en détail dans les pages suivantes.

Tous postes de comptage confondus

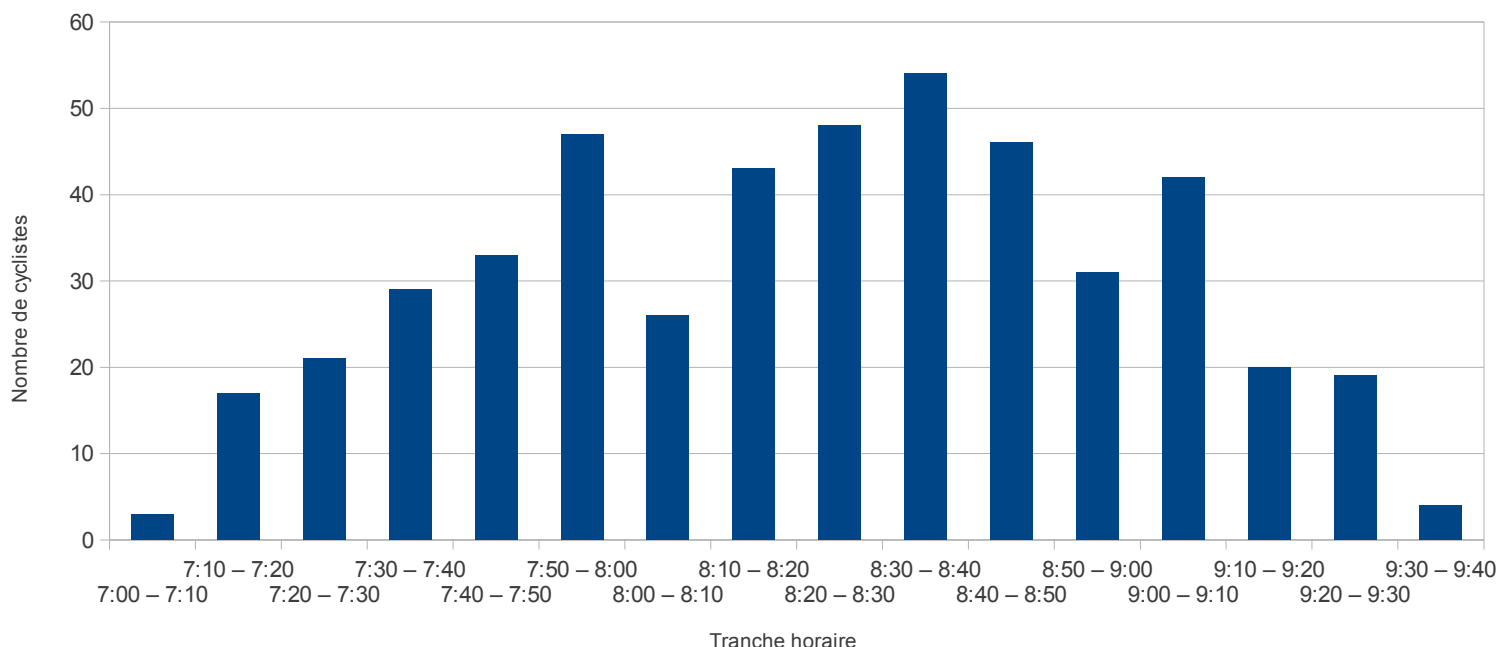


Illustration 3: Répartition horaire des cyclistes comptés, tous postes de comptages confondus. La grande majorité d'entre eux allaient de France vers Suisse.

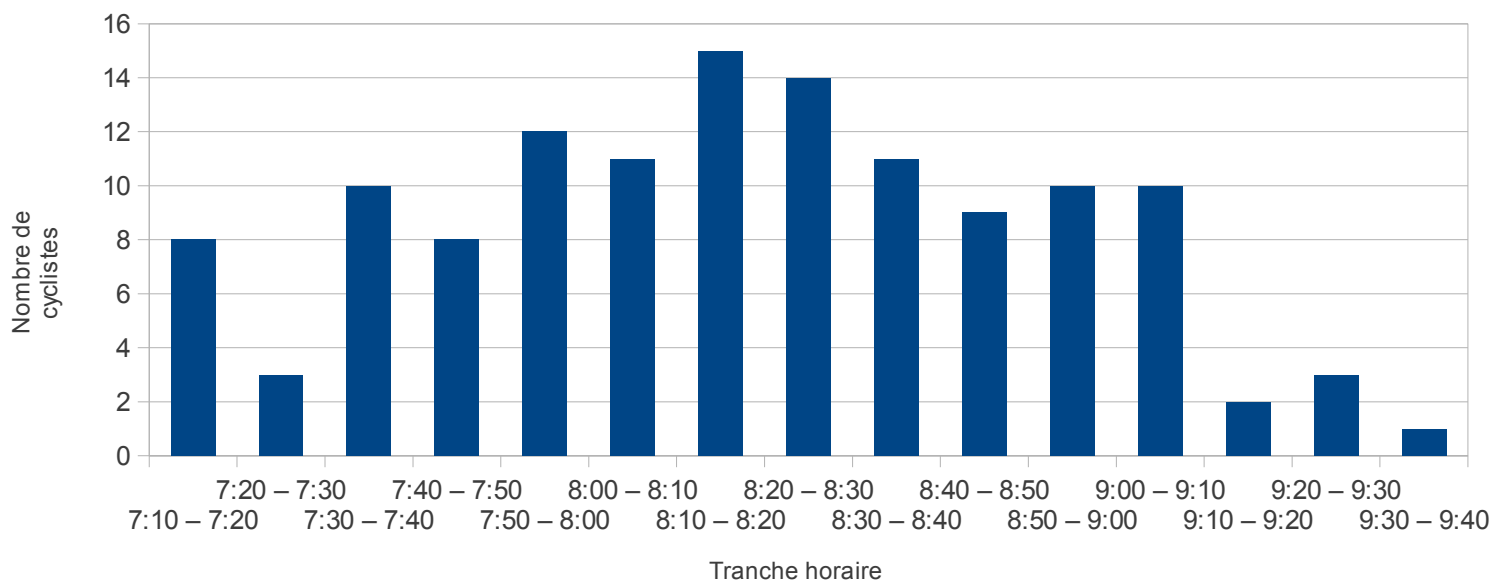
Ferney-Voltaire, piste cyclable à la sortie du tunnel

Le poste de comptage était installé à la sortie du tunnel passant sous la piste de l'aéroport de Genève, dans le sens Ferney-Genève. Cet emplacement permettait d'identifier tous les cyclistes passant par la douane de Ferney en direction de Genève.



Illustration 4: Le comptage a été fait à la sortie de la piste cyclable sous le tunnel de Ferney

Tunnel de Ferney





Remarques sur la sécurité :

Cet itinéraire est bien fréquenté, malgré des problèmes importants de sécurité. En venant de Suisse, la traversée du carrefour de la voie-des-traz (sur la photo ci-dessus) est dangereux car la visibilité est très mauvaise pour les véhicules venant de gauche. Pour les piétons, il n'y a même pas de passage piéton. Ensuite, à la sortie du tunnel en arrivant en France, les cyclistes doivent traverser perpendiculairement 4 voies de circulation automobile, dans la zone d'accélération de celles-ci. Il n'y a ensuite plus aucun aménagement cyclable alors qu'on se trouve sur une route à 2 voies de circulation dans chaque sens, avec un gros flux de voitures.

Suite à nos comptages de l'année dernière, nous avons demandé que des aménagements soient faits. Nous avons fait deux documents avec des propositions d'aménagements très concrets et très peu coûteux³ (peinture, miroir, ralentisseurs) pour parer au plus pressé, en novembre 2012 (voir les documents en lien).

Hélas, aucune suite n'a été donnée par les autorités à ces demandes.

3 <http://www.apicy.fr/lienarticle/1374>

Rond-point de Saint-Genis-Pouilly, début de la piste cyclable vers Meyrin

A Saint-Genis-Pouilly, les observations ont permis de compter les personnes empruntant la piste cyclable qui longe le Cern en direction de Meyrin, mais aussi les personnes entrant directement sur le site du Cern par l'entrée E.

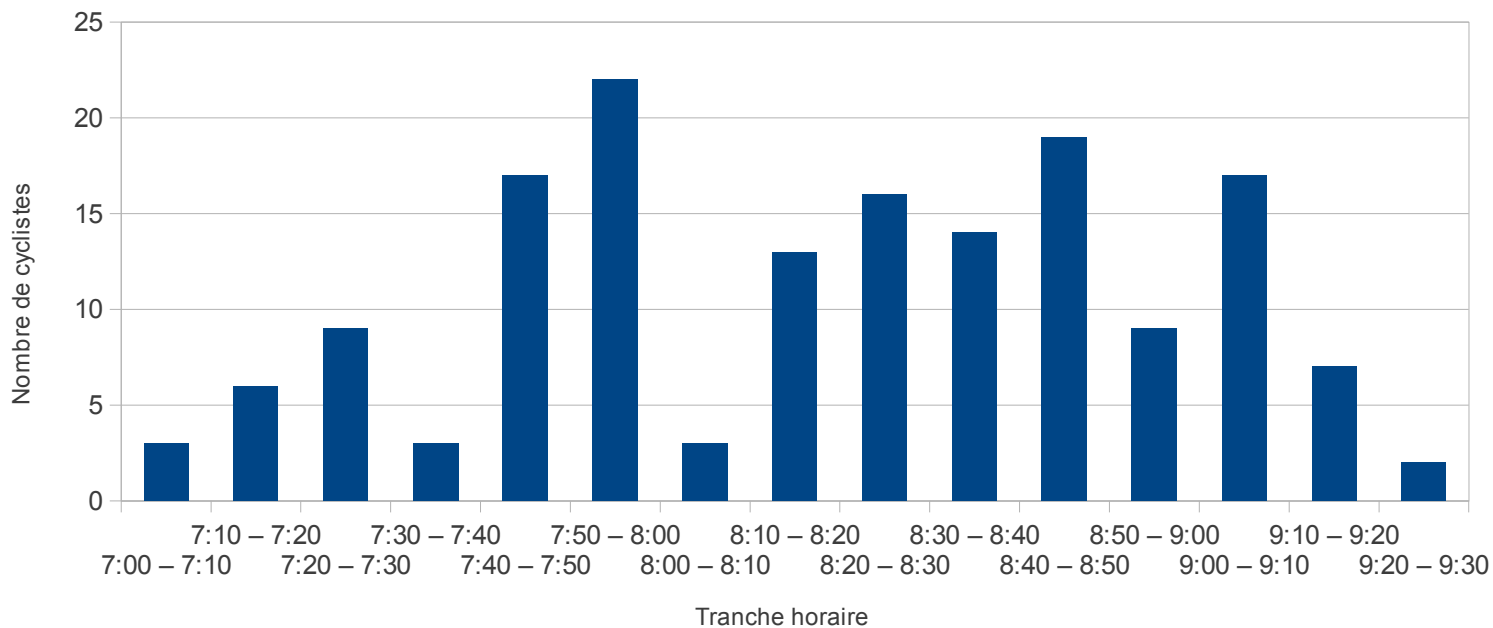


Remarques sur la sécurité :

Le rond-point constitue un des gros «point-noir» de la région pour les déplacements à vélo, avec un trafic dense et rapide sur deux voies. Nous essayons depuis longtemps de faire en sorte que le département, en charge de la voirie de ce rond-point, améliore la situation pour son franchissement à vélo. Les travaux qui seront nécessaires pour l'arrivée de tram à Saint-Genis-Pouilly sont une chance unique qu'un aménagement cyclable soit mis en place. Cependant, le département n'a pour l'instant pas répondu à nos demandes⁴ de pouvoir être consulté et écouté pour la réalisation d'aménagements cyclables dans le cadre de ce projet.

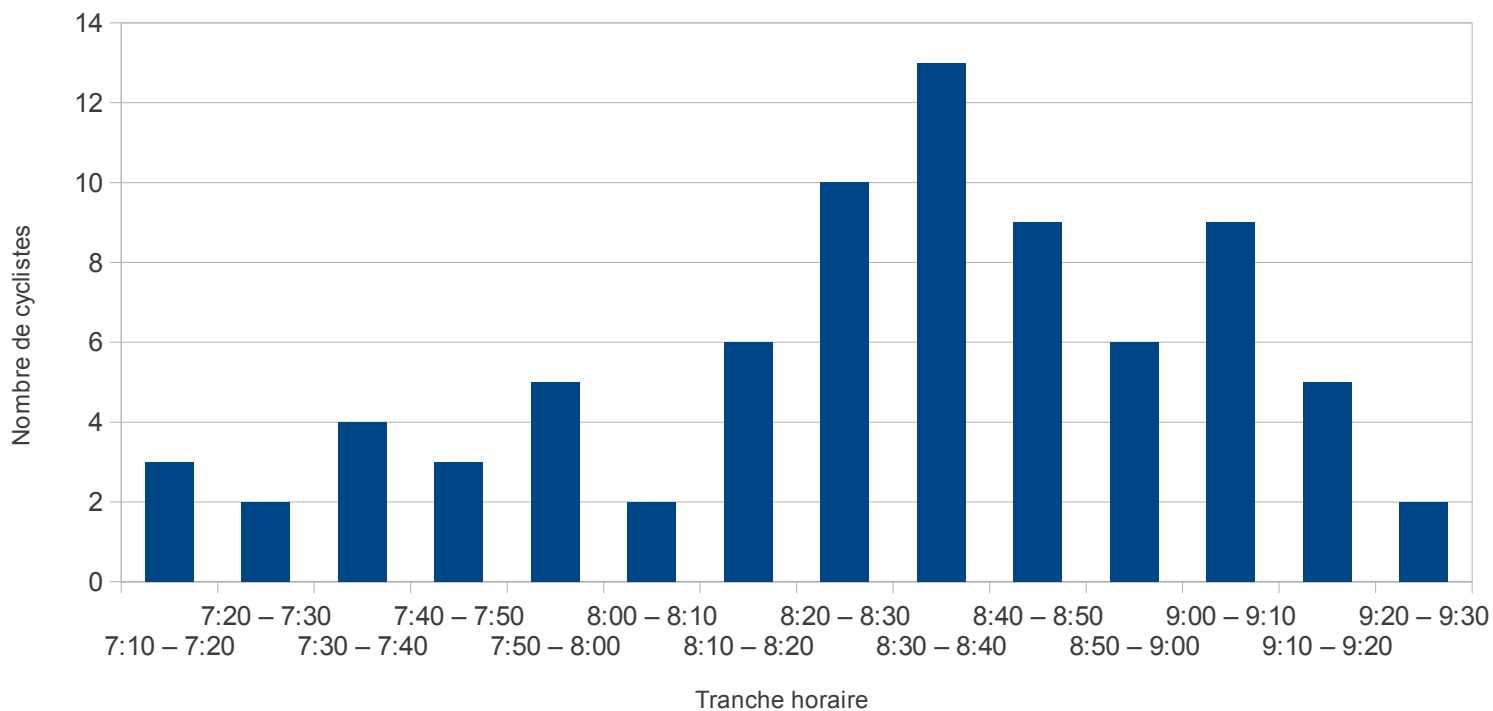
4 Voir notre dernier courrier : <http://www.apicy.fr/lienarticle/1590> et le dossier : <http://www.apicy.fr/nos-activites/participation-a-des-groupes-de-travail/conseil-general>

Piste cyclable Saint-Genis - Meyrin



Rond-point de Saint-Genis-Pouilly, entrée E du Cern

Cern, entrée E



Douane Suisse de Mategnin

La douane de Mategnin est particulièrement fréquentée à l'heure de pointe. La circulation à vélo est périlleuse sur l'avenue Auguste-françois-dubois entre Ferney-voltaire et Meyrin, car elle est assez étroite et les voitures ne peuvent pas y doubler les cyclistes. Nous avons aussi observer un nombre assez important de cyclistes venant du chemin de Prévessin, et continuant soit en face en direction de l'aéroport, soit tournant sur l'avenue Auguste-françois-dubois en direction de Meyrin ou parfois de Ferney-voltaire. Enfin, certains cyclistes venant de Prévessin par le chemin de la Badule, fermé à la circulation automobile, tournaient avenue de Mategnin en direction Meyrin. Nous avons pu les compter pendant 55 mn uniquement. En l'absence d'aménagements cyclables, c'est un cheminement privilégié entre Prévessin et Meyrin, que nous recommandons sur notre carte des aménagements cyclables⁵.

Dans le graphique des cyclistes par tranche horaire présenté page suivante, nous avons combiné les comptages réalisés sur les deux sites.

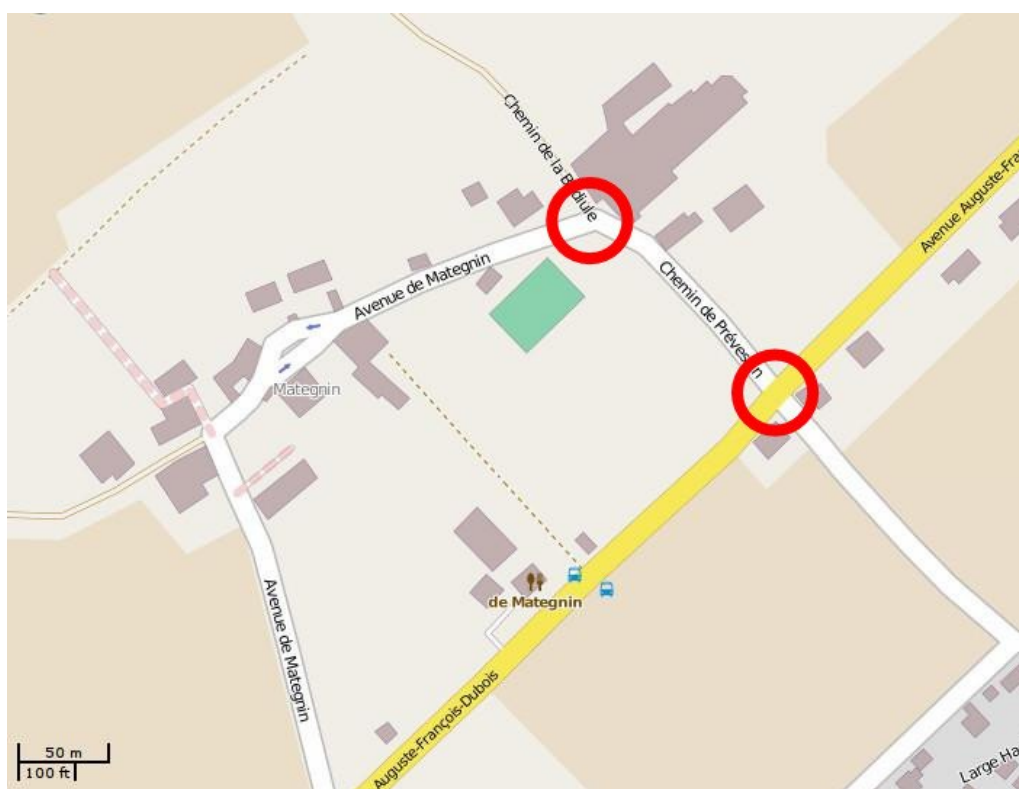
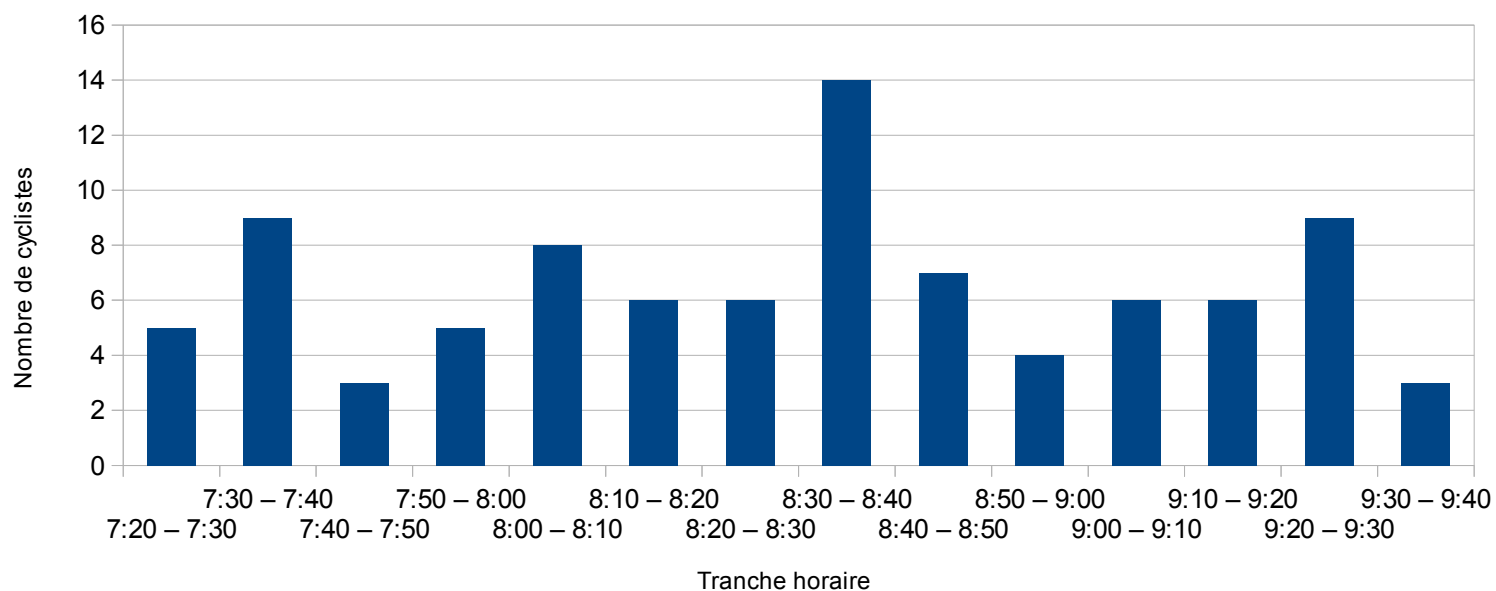


Illustration 7: A Mategnin, nous avons compté les cyclistes et piétons à l'intersection entre l'Avenue Auguste-François-Dubois et le chemin de Prévessin, ainsi que les personnes venant du chemin de la Badule et allant à Mategnin (uniquement entre 8h30 et 9h30)

5 Voir les itinéraires recommandés sur : <http://carte.apicy.fr>

Douane de Mategnin



Remarques sur la sécurité :

Pendant les deux heures d'observation, nous avons pu voir deux cas d'accidents évités de justesse entre vélo et voiture. Dans les deux cas, le vélo essayait de traverser l'avenue Auguste-françois-dubois en venant du chemin de Préveessin et en essayant de continuer en direction de l'aéroport. La configuration du lieu est telle que le bâtiment de la douane, au milieu de la chaussée, bloque toute visibilité des voitures venant de droite pour les vélos, et pour les conducteurs de voiture, des vélos débouchant. Il serait vraiment nécessaire de régler ce problème par exemple par la pose d'un miroir permettant aux cyclistes et aux automobilistes de se voir.



Illustration 10: La circulation sur l'avenue Auguste-françois-dubois est dense. L'étroitesse de la chaussée la rend particulièrement hostile à la circulation des vélos. Un étroit trottoir la longe (à droite sur cette photo prise en direction de Ferney-Voltaire) et certains cyclistes l'utilisent pour circuler en sécurité.

Route de Versonnex vers Collex-Bossy

Cet axe important permet de relier Versonnex à Collex-bossy, la circulation automobile y est dense à l'heure de pointe. Une piste cyclable existe à Versonnex mais se termine à Bois-Chatton, et du côté Suisse, une belle piste cyclable existe à Collex-bossy. Ensuite, des bandes cyclables permettent de continuer jusque Versoix ou Bellevue⁶. Par contre, comme à tous nos autres points de comptage, il n'y a aucune continuité des aménagements cyclables entre les deux côtés de la frontière.

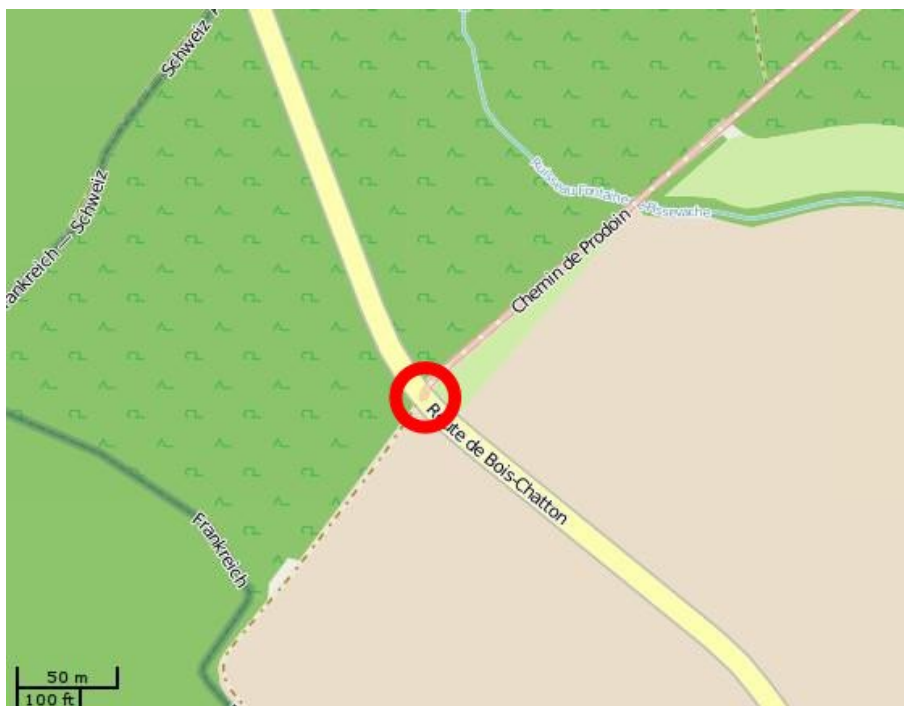
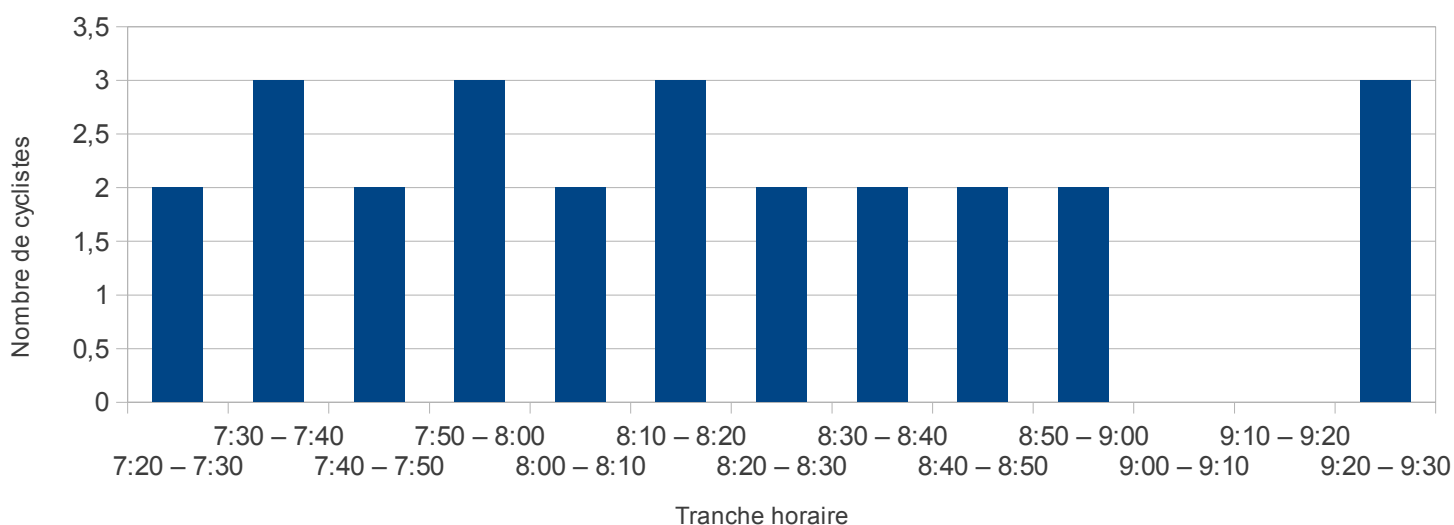


Illustration 11: Sur la route entre Versonnex et Colley-Bossy, le comptage a été réalisé au niveau du chemin de Prodoin juste après la frontière.

Route de Versonnex



⁶ Voir notre carte des aménagements cyclables : <http://carte.apicy.fr>

Conclusion et recommandations

Cette seconde enquête menée par l'APiCy a permis d'évaluer le trafic vélo et piéton entre le Pays de Gex et le Canton de Genève sur quatre points de passages importants à l'heure de pointe du matin. Plus de 480 cyclistes et presque 130 piétons ont été comptés. Pourtant, aucun de ces points de passage ne comporte de cheminement cyclable continu et sécurisé. Certains points sont même particulièrement exposés à un trafic automobile dense, et seuls les cyclistes aguerris osent s'y lancer. Aussi, nous pensons que le potentiel de report modal vers le vélo est encore très important, mais ce report ne pourra se faire que si des cheminements continus sont mis en place. Nous constatons malheureusement que les propositions simples et peu coûteuses que nous avons proposées sont complètement ignorées des autorités.

L'APiCy réitère donc les demandes déjà formulées auprès des autorités que soient rapidement mis en place dans le Pays de Gex des aménagements cyclables sur les grands axes de déplacement, à l'instar de et en correspondance avec les pénétrantes cyclables en cours de réalisation dans le canton de Genève [3].

Références

- [1] Les comptages vélo 2011, l'essentiel en bref, Direction Générale de la Mobilité, Département de l'intérieur et de la mobilité, état de Genève, mars 2012 <http://www.geneve.ch/>
- [2] Les comptages vélo 2011, Rapport Technique, Direction Générale de la Mobilité, Département de l'intérieur et de la mobilité, état de Genève, mars 2012 <http://www.geneve.ch>
- [3] Pour une amélioration concrète du réseau cyclable cantonal : Huit pénétrantes cyclables prioritaires à la loupe (publié le 08.05.2012) : http://etat.geneve.ch/dt/mobilite/actualite-pour_amelioration_concrete_reseau_cyclable_cantonal_huit_penetrantes_cyclables_prioritaires_loupe-13207.html

Auteurs du rapport et des comptages:

Philippe Quaglia assisté de Nathalie Atger, Denis Bucher, Marco Cattaneo, Christine Franquet, M. Guirlet, Peter Loosli, Virginie Marche, Xavier Piroux, Joël Tarel (membres de l'APiCy)

Extraits cartographiques : www.openstreetmap.org

Contact : APiCy – info@apicy.fr – www.apicy.fr